



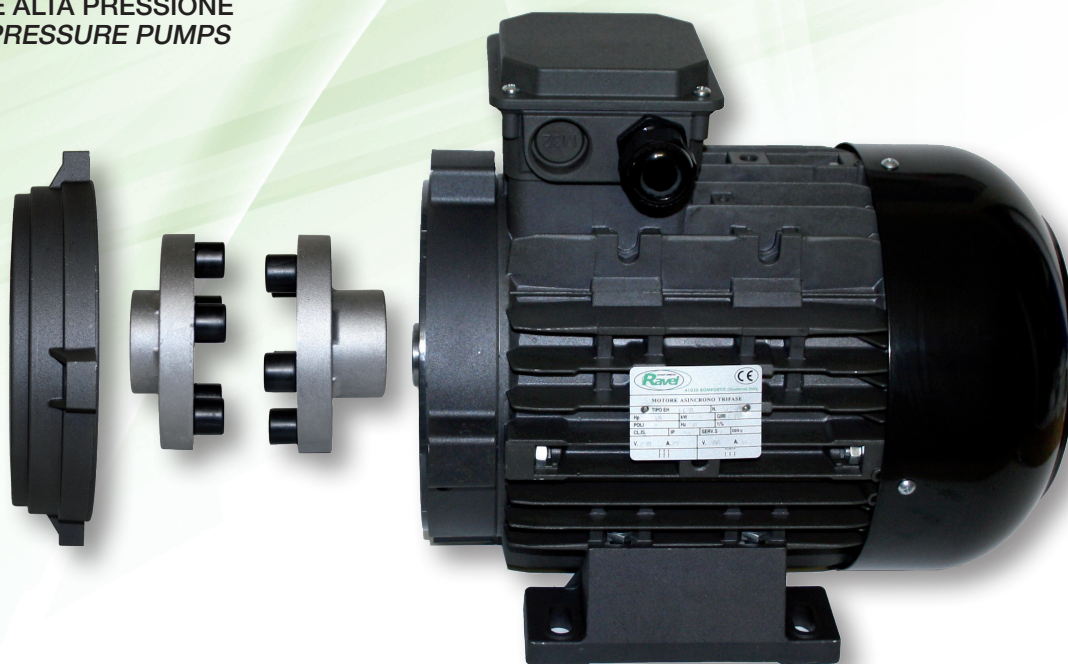
MOTORE ASINCRONO TRIFASE			
TIPO EN	11201	IN	2-12/10
IP	A	GR	1400
POLI	4	SERIE	RVJ
CL. IS.	A	V. NOM.	A 10, 15
V. 230	A		1.11

SERIE RVJ

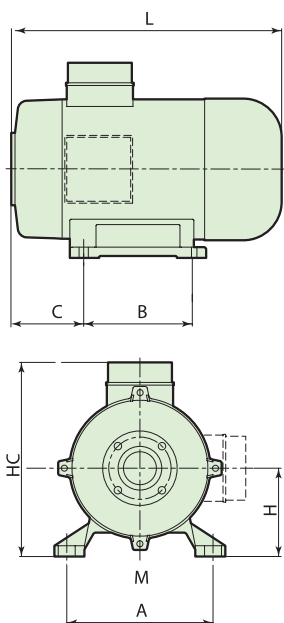
MOTORI ELETTRICI CON GIUNTO FLESSIBILE INTERNO SERIE RVJ ELETTRIC MOTORS WITH INTERNAL FLEXIBLE JOINT RVJ SERIES

RVJ
SERIES

PER POMPE ALTA PRESSIONE
FOR HIGH PRESSURE PUMPS



DIMENSIONI DI INGOMBRO OVERALL DIMENSION



TIPO FRAME	POTENZA POWER		GIRI RPM	DIMENSIONI DI INGOMBRO OVERALL DIMENSIONS						
	KW	HP		A	B	H	C	HC	L	
112	1 PHASE	2,2	3	1450	190	140	112	113	265	375
112	1 PHASE	3	4	1450	190	140	112	113	265	375
112	1 PHASE	3,7	5	1450	190	140	112	113	265	375
112	3 PHASE	4	5,5	1450	190	140	112	113	265	375
112	3 PHASE	5,5	7,5	1450	190	140	112	113	265	375
112	3 PHASE	6,2	8,5	1450	190	140	112	113	265	375
112	3 PHASE	2,2	3	1000	190	140	112	113	265	375
112	3 PHASE	3	4	1000	190	140	112	113	265	375
132S	3 PHASE	7,5	10	1450	216	140	132	126	325	410
132S	3 PHASE	4	5,5	1000	216	178	132	126	325	450
132M	3 PHASE	9,2	12,5	1450	216	178	132	126	325	450
132M	3 PHASE	11	15	1450	216	178	132	126	325	450
132M	3 PHASE	5,5	7,5	1000	216	178	132	126	325	450
132M	3 PHASE	6,2	8,5	1000	216	178	132	126	325	450
132M	3 PHASE	7,5	10	1000	216	210	160	167	396	548
160M	3 PHASE	15	20	1450	245	210	160	167	396	548
160M	3 PHASE	18,5	25	1450	245	210	160	167	396	548
160M	3 PHASE	11	15	1000	245	254	160	210	396	635
160L	3 PHASE	13	17,5	1000	245	254	160	210	396	635
160L	3 PHASE	22	30	1450	245	254	160	210	396	635

Il nuovo motore elettrico Ravel con giunto interno è la soluzione ideale per l'accoppiamento tra pompa alta pressione e motore. Ha le dimensioni di ingombro ridotte proprie della versione motore albero cavo mantenendo però tutti i vantaggi tecnici e di manutenzione del motore standard con campana e giunto.

Nella parte anteriore è dotato di scudo e flangia: il primo, provvisto di cuscinetto, protegge l'interno del motore mentre la seconda sostiene la pompa e contiene il giunto elastico.

Nuovo disegno Ravel, come sempre mantenendo la nostra alta qualità costruttiva.

The new Ravel electric motor with internal joint is the ideal way to couple high pressure pump to the motor.

It has reduced overall dimensions of hollow shaft motor while keeping all the technical and maintenance advantages of standard motor with bell housing and flexible joint.

It has the shield and flange on front side: the first, equipped with bearing, protects the inside motor while the second supports the pump and contains the flexible joint.

A new Ravel design, as always keeping our highest build quality.